



駅ができ、  
環境がガラッと変わった  
高校の近況を  
写真を中心に、ご報告します。



高校

駅

2008年3月15日  
越谷レイクタウン駅開業☆  
駅から徒歩5分の距離に  
なりました！

駅の出口案内にも  
しっかり学校名が！



駅のホームから。  
こんなに  
大きく見えるんですよ！

ニュースにもなった  
イオンレイクタウンも  
もちろん近くにあります。  
お買い物ついでに  
母校訪問なんていかがですか？







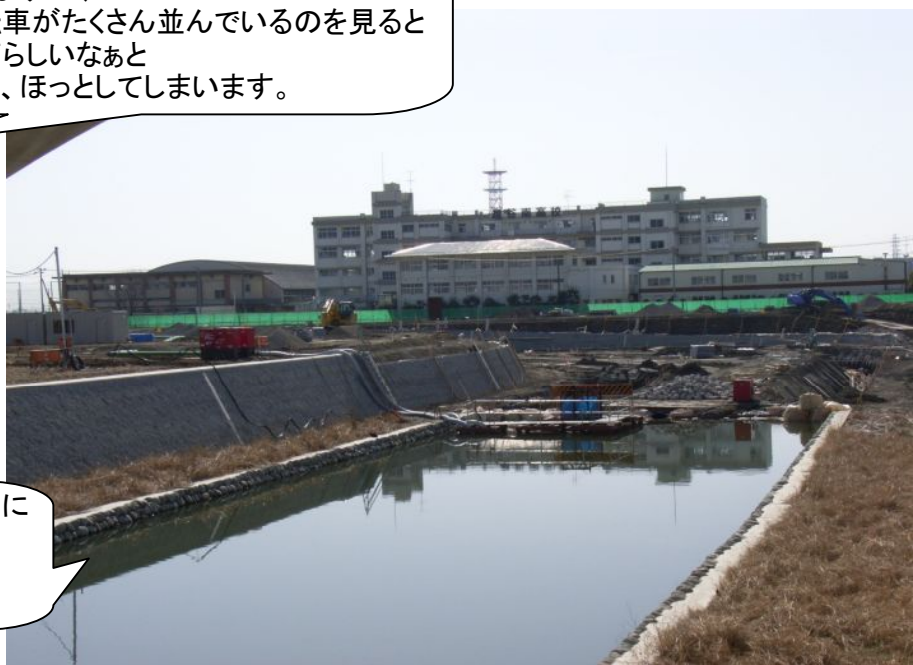
駅ができたことで  
登校風景にも変化が。  
2008年4月現在、  
36.3%の生徒が  
電車通学をしているそうです。



駅からのこの近さ！  
在学生が羨ましいですね～！



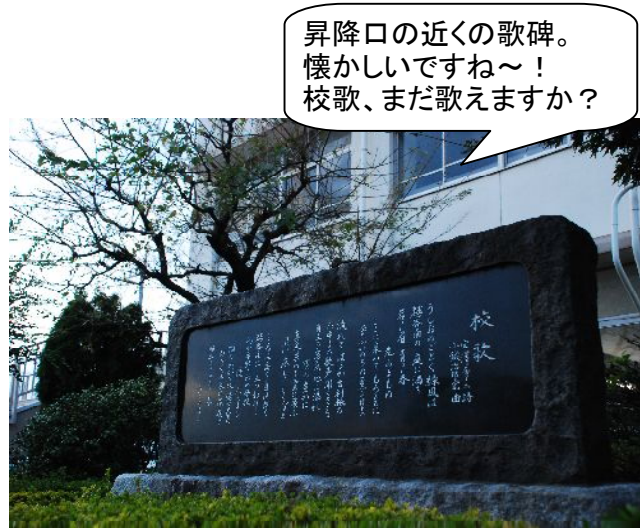
駅ができて間もないということも  
ありますが、  
自転車がたくさん並んでいるのを見ると  
南高らしいなあと  
つい、ほっとしてしまいます。



イオンのある北口とは対照的に  
南口はまだまだ造成中。  
調節池の水は  
やっとここまでできました！



校門も移設のため  
取り壊されちゃってますね。



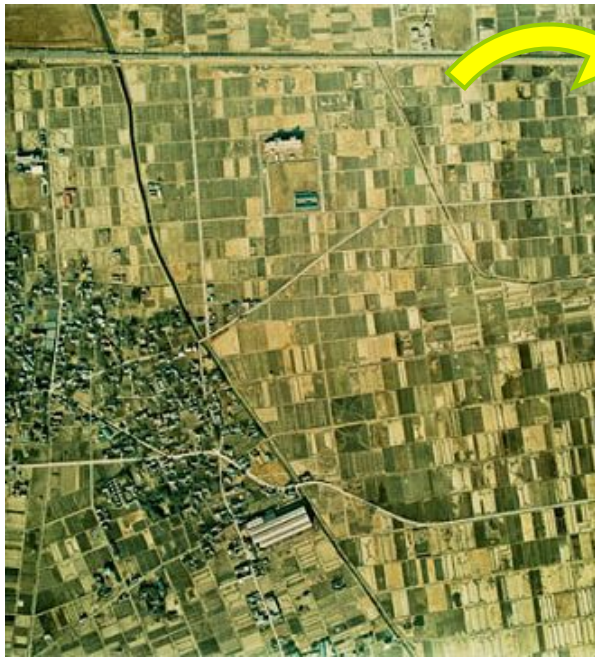
昇降口の近くの歌碑。  
懐かしいですね～！  
校歌、まだ歌えますか？



掲載の写真は、  
在学中の写真部のみなさんにご協力いただきました。



ここからは、開校からの校舎の変化を航空写真で振り返ってみます。



昭和49年度



開校された年の写真です。  
まだ校舎ができていません！  
プレハブ校舎、  
憶えている方いらっしゃいますか？



新校舎が完成し、  
生徒ホールと部活棟もできました！



昭和54年度



昭和59年度



昭和57年に  
第2グラウンドが完成しました！  
プレハブ校舎がなくなって  
ハンドボールコートとテニスコートも  
できていますね。



植樹した木も茂り、  
現在の南高のイメージに  
だいぶ近くなってきましたね。  
桜は57年に植えられたんですよ。



平成元年度

最近の航空写真がないのが残念ですが、懐かしい風景を楽しんでもらえましたでしょうか。  
現在は第2グラウンドも移設され、また周囲の様子もだいぶ変化しています。

これからも、時折こうして近況をお伝えしていきたいと思っておりますので、  
楽しみにしてください♪